

# **Library of the Year 2022**

西ノ島町コミュニティ図書館いかあ屋



西ノ島町長 升谷 健



# 西ノ島町民の暮らしを支えるまちの居間 「西ノ島みんなの家」



## 4つのテーマ

1. 西ノ島町の日常を支える図書館
2. コミュニティの拠点となる図書館
3. 西ノ島町の中と外をつなぐ図書館
4. みんなが参加する図書館

2018年7月21日開館

西ノ島町コミュニティ図書館 通称「いかあ屋」

敷地面積：4,830m<sup>2</sup>

延床面積：999m<sup>2</sup>

〈書架部分〉

開架書架、公開書庫、みらいのへや、書斎、いこいのへや

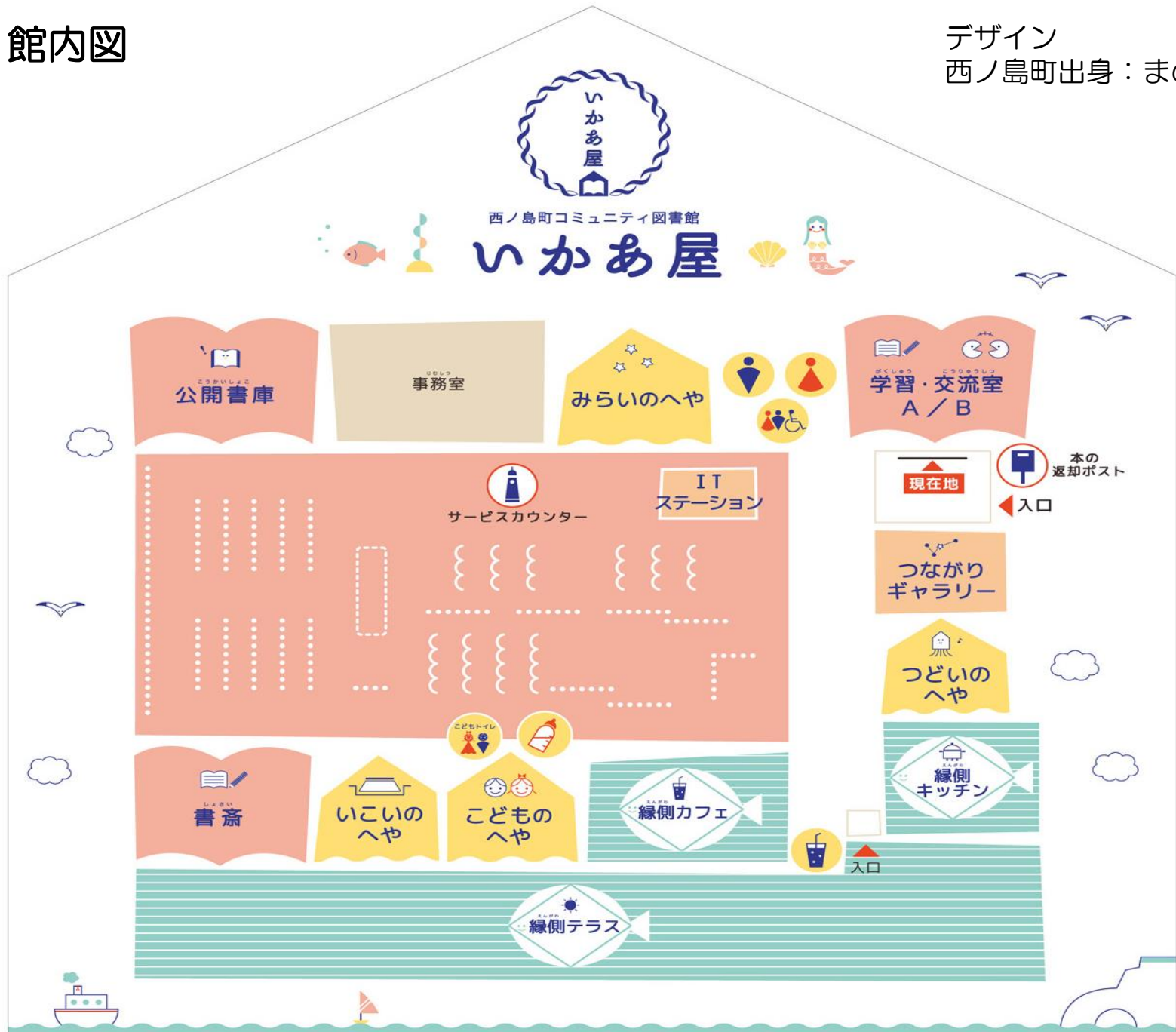
〈コミュニティ部分〉

縁側カフェ、こどものへや、縁側キッチン、縁側テラス  
つどいのへや、つながりギャラリー、学習交流室

蔵書数：21,909冊（開館時）

# 館内図

デザイン  
西ノ島町出身：まの悠











# 中央公民館図書室



平成24年  
(2012年)



町民のニーズ



西ノ島町コミュニティ  
図書館建設へ



平成28年  
(2016年)

# 町民参加の図書館構想委員会

○図書館構想委員会（2015年12月～2016年3月）

一般町民6名含む 6回開催 県内図書館視察

☆コミュニティ図書館に望むもの

\*たくさんの本

\*気軽に集まれる場所

\*ゆっくり過ごせる場所

\*勉強できる場所

\*子どもたちが安心して過ごせる場所

\*何かに出会える場所

人が集う図書館

憩いの場・出会いの場・学び合いの場

# 町民が主体となったワークショップ「縁側カフェ」

○縁側カフェ（2017年2月～2018年7月）

町民、高校生、だれでも参加

町歩き、図書館への希望、図書館でやりたいこと  
仮囲いアートプロジェクト、  
ウィキペディアアイランド、DIY（靴箱づくり）  
1人1冊プロジェクト、本の引っ越し、  
オープニングイベント企画など 計20回

「いかあ屋応援団」

○オープニングイベント（2018年7月21・22日）

# 縁側カフェ



# オープニングイベント



# 開館後も続く「縁側カフェ」

いかあ屋で何しよう

読書会

～おすすめの本をシェア～

西ノ島で思うこと

～島への思いをシェア～

本とお酒の話

いかあ屋で語らおう

～自分が感じる島の課題について～

イルミネーションで飾ろう

島の歴史を語らおう

～島の歴史をシェア～

ボードゲームを楽しもう

みんなで作るいかあ屋フェス





# 人とのつながり

○利用してくださるみなさん  
町の人・帰省した人  
他の島の人・島を訪れた人

○情報を与えてくださる方々  
レファレンス・寄贈・お話

○ボランティアグループ  
読み聞かせボランティア  
各地域にあるグループ

○保育園・学校  
みた保育園・シオン保育園  
西ノ島小中学校・島前高校

○町の関係諸機関  
西ノ島町役場・観光協会  
社会福祉協議会・商工会



○島の図書館との連携  
海士町中央図書館  
知夫村図書館  
隠岐の島町図書館

○各書店

○島根県立図書館

## いかあ屋応援団



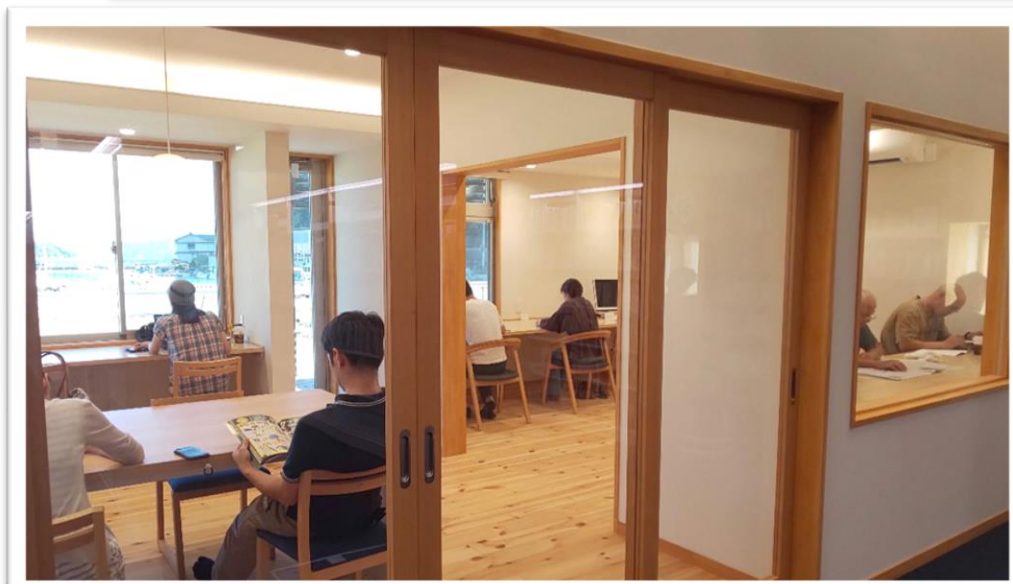
町のみなさんが活用



つどいのへやで  
囲碁

「みんなの家」としての西ノ島町コミュニティ図書館

# 「みんなの家」としての西ノ島町コミュニティ図書館



# 利用者の方の声

誰かに会える楽しみがあるので、縁側カフェに毎回参加している  
60代

zoomのやり方分からなくても、聞いたら教えてくれる人がいて助かった  
60代

雨が降って、どこにも行けない時でも図書館に行けるのがうれしい

30代 子育て中のお父さん



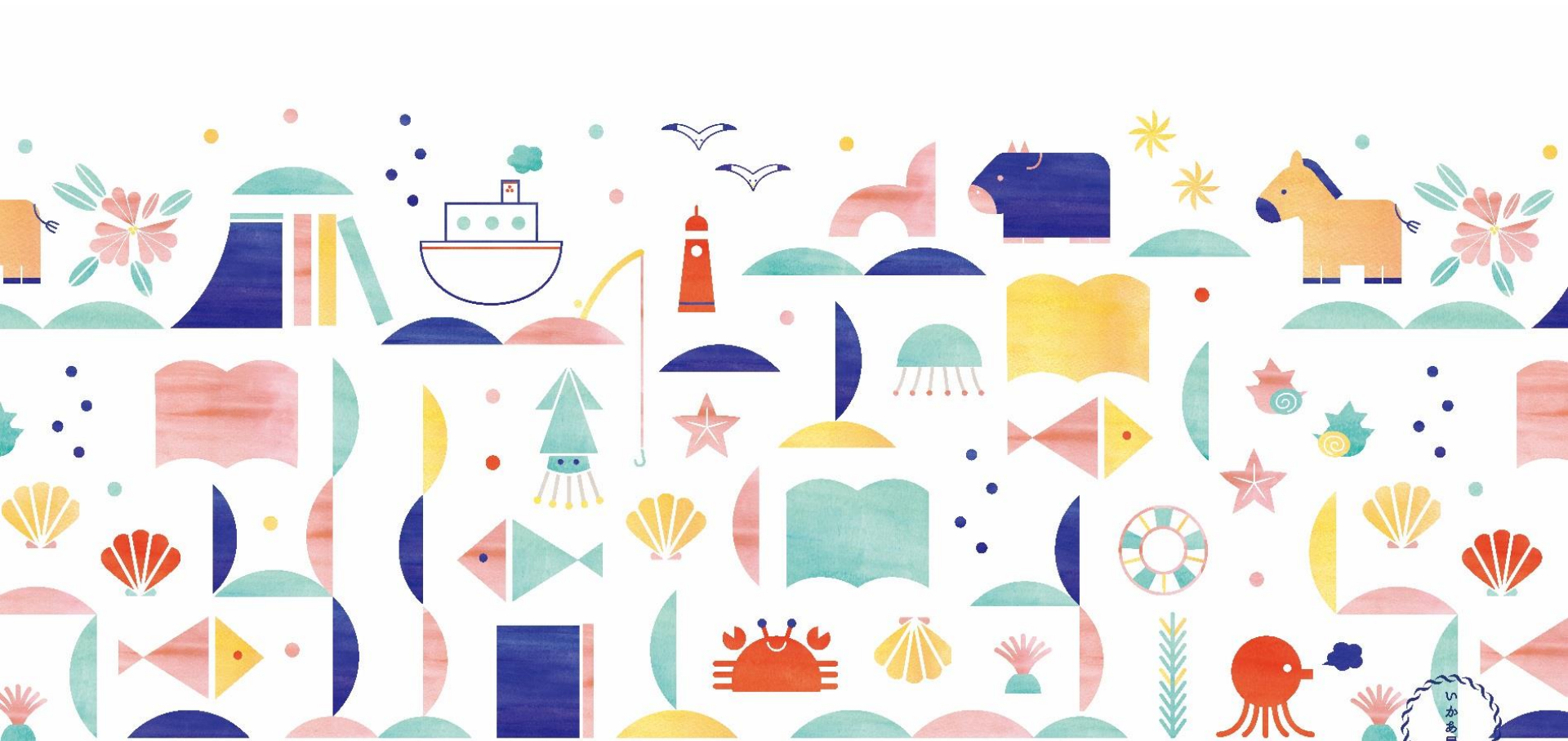
本がたくさんあってうれしい。場所が分からなくても、職員がすぐ教えてくれる

70代

自分の町にもほしい  
高校生

# みんなで作るいかあ屋フェス





西ノ島町コミュニティ図書館  
**いかに屋**  
Nishinoshima Community Library